

ATTIVITÀ TURISTICHE



Sorso si trova in provincia di Sassari, nell' antica regione della Romangia e si affaccia sul Golfo dell'Asinara. Il centro storico del paese, di origine medievale, viene chiamato Bicocca ed è costituito da numerose abitazioni realizzate in calcare tufaceo.

Famosissime le spiagge di **Marina di Sorso** e di **Platamona**, fra le più lunghe di Europa, che si estendono per circa 18 km, con dune che si inoltrano in alcuni punti fino a 4-5 km, ricche di una variegata vegetazione costituita da pini, ginepri, eucalipti e palme nane. Le campagne di Sorso, molto fertili, sono coltivate in prevalenza a vite e olivo; numerose sono anche le coltivazioni di frutta e ortaggi. A ovest si trova lo stagno di Platamona, che si estende per 95 ettari, poco profondo e comunicante con il mare.

Marina di Sorso

E' caratterizzata da varie piccole spiagge che si raggiungono da numerose discese a mare, chiamate "pettini", che congiungono la strada principale all'arenile. Al centro della costa del Golfo dell'Asinara, si trova a metà strada tra Porto Torres e Castelsardo, e si distende circondata dal mar Tirreno e dal verde della macchia mediterranea. Marina di Sorso si raggiunge con facilità grazie alla sua vicinanza con Porto Torres, collegato dai traghetti in partenza da Genova, e Sassari.

Il clima è perfetto per una vacanza durante la stagione estiva: l'estate infatti risulta una stagione lunga, che parte da maggio ed arriva a metà ottobre con assenza o quasi di piogge.

Le temperature di luglio ed agosto si posizionano su valori di poco superiori ai 30°, le acque del mare mantengono valori intorno ai 24 °C nei mesi di luglio ed agosto e una brezza costante soffia durante tutta la stagione.

A **Sorso MARINA** disponiamo di una Villa prestigiosa (Formula Casa Vacanze), con piscina e un grande parco che la circonda. Dista circa 500 mt dalla spiaggia della Marina Di Sorso.

Escursioni:

- Parco Naturale dell'Asinara
- Terme di Casteldoria
- Grotte di Nettuno
- Valle della Luna
- Stagno di Platamona



Da visitare: Chiese e Monumenti

- Quartiere della Bicocca: presente nell' abitato è un quartiere di impianto medievale.
- Chiesa di S.Pantaleo: ai margini del quartiere della Bicocca. La chiesa attuale in forme neoclassiche del 1836 è costruita su un'altra risalente al XV secolo.
- Fontana della Billeltera: è una fontana seicentesca fatta costruire a imitazione di quella di Sassari. Su questa fontana persistono due simpatiche leggende, entrambe portano alla stessa conclusione cioè che bere l'acqua renda pazzi ma sono contrastanti tra loro.
- Palazzo Baronale: nel centro del paese, di fattura seicentesca è stato fatto costruire dagli Amat che vi risieddero. Andato in rovina, è stato recentemente restaurato per farlo diventare centro culturale.
- Chiesa della Beata vergine d' Itria: poco distante dal palazzo baronale è stata costruita nel XVII secolo e la facciata è scandita da lesene.
- Chiesa di Noli Me Tollere: anch' essa del XVII secolo, è sede del simulacro dell' omonima
- Oratorio di Santa Croce: XVI secolo, in stile tardogotico, al suo interno è collocato un antico crocifisso ligneo di pregevole fattura.
- Chiesa di Sant' Anna: XVII secolo , è completata da alcune cappelle laterali e ha la volta a botte.

EVENTI E MANIFESTAZIONI

Beata Vergine di Noli Me Tollere, 26 maggio. La festa è in parte agreste e in parte cittadina. Si festeggia il miracoloso simulacro che, la tradizione popolare, vuole essere scomparso da una chiesa in cui era stato collocato al centro cittadino per riapparire nel luogo dove è sorta oggi la cappella dedicata alla Vergine. Sotto i piedi del simulacro, quando venne ritrovato, in una pietra di marmo era scritto "Noli Me Tollere" (non mi spostate). Nel 2008 ne ricorreva l'ottavo centenario della apparizione.

San Pantaleo, 27 luglio.

Patrono del paese, è festeggiato con balli in piazza, albero della cuccagna, e manifestazioni sportive



Calici di Stelle: 10 agosto. Manifestazione di degustazione di vini e prodotti tipici locali in vari punti della città, Sorso infatti possiede una cantina sociale e per i suoi prodotti è entrata nel novero delle città del vino. Inoltre durante l'anno vengono organizzati spettacoli teatrali, danze, mostre fotografiche, musica, sfilate di moda, manifestazioni culturali, gare sportive.



SPORT

Innumerevoli sono le possibilità di praticare sport a Sorso e nei dintorni:

Fondali stupendi per gli appassionati del mondo subacqueo e sport acquatici , vela, windsurf, gite a cavallo, ecc.

Per il divertimento di grandi e bambini, a pochi minuti da Sorso , il nuovo parco



Pisano Group Srl

Sede Legale: Via Europa Snc
07037 Sorso (SS)

www.sorsohomeholiday.it

Tel.: 079-350655
Fax: 079-3055786
Cell. 349.8907166
E-mail: info@pisanogroup.it

Sorso Home Holiday

By Pisano Group Srl



Appartamenti in Sardegna



Benvenuti in Sardegna

Welcome to Sardinia

Bienvenus en Sardaigne

Willkommen in Sardinien

Bienvenidos en Cerdeña

www.sorsohomeholiday.it

Il complesso residenziale si trova al centro della città di Sorso. Gli appartamenti fanno parte di un complesso turistico ma formano un corpo indipendente adiacente ad un centro commerciale che si affaccia sul golfo dell'Asinara. Il residence fa parte della stessa gestione della Location Il Borgo degli Ulivi, e i clienti che vi soggiogneranno potranno usufruire di tutti i servizi dell'Hotel che si trova a circa un chilometro.

The residential complex is found to the center of the city of Sip. The apartments belong to a tourist complex but they form an adjacent independent body to a commercial center that leans out on the gulf of the Asinara. The residence does it departs some same management of the Location Il Suburb of the Ulivis and the clients that will sojourn you they will be able usufruire of all the services of the hotel that is found to around a kilometer.

Le complexe résidentiel se trouve au centre de la ville de Gorgée. Les appartements font partie d'un complexe touristique mais ils forment un corps indépendant adjacent à un centre commercial qui se montre sur le golfe de l'Asinara. Le residence fait partie de la même gestion du Location Le Bourg des Oliviers et les clients qui vous séjourneront ils pourront bénéficier de tous les services de l'hôtel qui se trouve à environ un kilomètre.

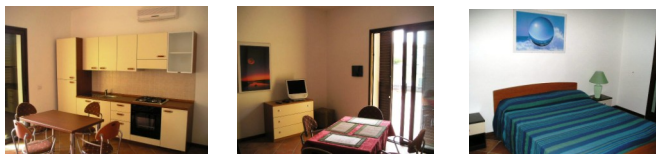
Die Wohn Gesamtheit ist zur Mitte von der Stadt von Schluck. Die Wohnungen machen Teil von einer touristischen Gesamtheit, aber sie bilden einen angrenzenden unabhängigen Körper zu einem Einkaufszentrum, das sich auf dem Golf des Asinara zeigt. Der residence macht Teil von der gleichen Leitung vom Location Dem Ortschaft von den Ulivi und den Kunden, der sich dort aufhalten werden, sie können usufruire von allen Services des Hotels, der zu etwa einem Kilometer ist.

El complejo residencial se encuentra al centro de la ciudad de Sorbo. Los pisos hacen parte de un complejo turístico pero forman un cuerpo independiente adyacente a un centro comercial que se asoma sobre el golfo del Asinara. El aparthotel hace parte de la misma gestión del Location El Burgo de los Aceitunos y los clientes que os permanecerán podrán disfrutar de todos los servicios del hotel que se encuentra a acerca de un kilómetro.

Il Residence è di nuovissima costruzione, e gli appartamenti sono concepiti per una vacanza in completo relax. Si prestano sia per le copie che per le famiglie con uno o più bambini. Abbiamo diverse tipologie dal monolocale che può ospitare due persone sino al trilocale che ne può ospitare sei.
Il Monolocale su una superficie di 45 mq circa, lo consigliamo ad una copia. Ed è così composto: cucina attrezzata e soggiorno pranzo con letto matrimoniale o divano letto matrimoniale, servizi con doccia, Tv digitale terrestre e aria condizionata.
Il Bilocale su una superficie di 55 mq circa, lo consigliamo ad una famiglia con bambini. Ed è così composto: cucina attrezzata e soggiorno pranzo con divano letto matrimoniale, camera matrimoniale, servizi con doccia, Tv Digitale terrestre e aria condizionata.
Il Trilocale su una superficie di 70 mq circa, lo consigliamo a coloro che amano ampi spazi. Ed è così composto: cucina attrezzata, soggiorno pranzo con 1 divano letto matrimoniale, bagno con doccia, camera matrimoniale con bagno e camera separata con armadio, camera con 2 letti, Tv digitale terrestre e aria condizionata.

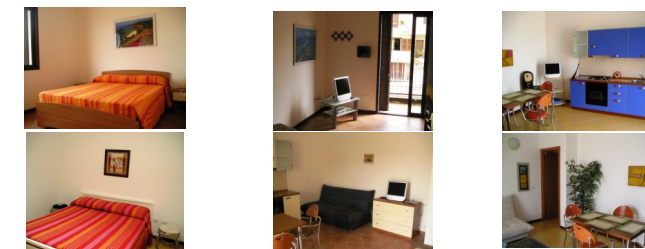
The Residence is of new construction, and the apartments are conceived for a vacation in complete relax. They lend both for the copies and for the families with one or more children. We have different typologies from the studio apartment that you can actually entertain two people to the Three-room apartment that can entertain six of it.
Apartment studio apartment prepared on a supercie of 45 mqs. Recommended to a copy complete of equipped kitchen and I sojourn lunch with couch read matrimonial. I bathe with shower and closet to two shutters. Digital tv you would hold and conditioned air.
Two-Rooms Apartments prepared on a supercie of 55 mqs. Recommended to a family with children complete of equipped kitchen and I sojourn lunch with couch read matrimonial, matrimonial room with closet to six shutters, bath with shower. Digital tv you would hold and conditioned air.
Three-room apartment prepared on a surface of 70 mqs. Recommended to a group of six people, complete of angle cooks equipped, ample stay lunch with couch read matrimonial and digital tv you would hold. Two matrimonial rooms with bath, two closets, conditioned air.

Le Residence est de nouvelle construction, et les appartements sont conçus pour un vacances en complet relax. Ils prêtent soit pour les copies qui pour les familles avec un ou plus enfants. Nous avons différentes typologies du studio qu'il peut recevoir deux gens même au 3 pièces 3 lit qui peut recevoir tu en es.
Appartement studio disposé sur un supercie de 45 mq. Conseillé a une copie je complète de cuisine équipée et je séjourne déjeuner avec divan lu matrimonial. Je mouille avec douche et armoire ante a deux. Tv digital vous tiendriez et air conditionné.
Appartement deux-pièces disposé sur un supercie de 55 mq. Conseillé a une famille avec des enfants je complète de cuisine équipée et je séjourne déjeuner avec divan lu matrimonial, chambre matrimoniale avec armoire a six ante, bain avec douche. Tv digital vous tiendriez et air conditionné.
Appartement 3 pièces 6 lits disposé sur une surface de 70 mq. Conseillé a un groupe de six gens, complet d'angle cuisine équipée, séjour ample déjeuner avec divan lu matrimonial et tv digital vous tiendriez. Deux chambres matrimoniales avec bain, deux armoires, air conditionné.



Der Residence ist von neustem Bau, und die Wohnungen werden für einen Urlaub empfangen in ich vervollständige Entspannung. Sie leicht sowohl für die Kopien der für die Familien mit einem oder mehr Kindern. Wohnung bereite Einzimmerwohnung auf ein supercie von 45 mq. Empfiehlt zu einer Kopie von ausgerüsteter Küche vollständig und ich halte mich ich Mittagessen mit Sofa Doppelbett auf. Ich befeuchte mit Dusche und Schrank zu zwei Türen. Finger Tv würde halten und bedingte Luft.
Zweizimmerwohnung 4 Schlafgelegenheiten auf ein supercie von 55 mq. Empfiehlt zu einer Familie mit Kindern von ausgerüsteter Küche vollständig und ich halte mich ich Mittagessen mit Sofa Doppelbett auf, Doppelzimmer mit Schrank zu sechs Türen, Bad mit Dusche. Finger Tv würde halten und bedingte Luft.
Wohnung bereiter Dreizimmerwohnung 6 Schlafgelegenheiten auf eine Oberfläche von 70 mq. Empfiehlt zu einer Gruppe von sechs Leuten, vollständig von Winkel Küche rüstet, weiter Aufenthalt Mittagessen mit Sofa Doppelbett und Finger tv würden halten. Zwei Doppelzimmer mit Bad zwei Schränke bedingte Luft.

El Aparthotel es de flamante construcción, y los pisos son concebidos por una vacación en completo relajamiento. Se prestan sea por las copias que por las familias con uno o más niños.
Piso estudio dispuesto sobre un supercie de 45 mq. Aconsejado a una copia completo de cocina equipada y permanezco almuerzo con sofá leído matrimonial. Baño con ducha y armario a dos postigos. Tv digital tendriais y aire condicionado.
Piso Dos ambientes 4 plazas dispuesto sobre un supercie de 55 mq. Aconsejado a una familia con niños completo de cocina equipada y permanezco almuerzo con sofá leído matrimonial, habitación matrimonial con armario a seis postigos, baño con ducha. Tv digital tendriais y aire condicionado.
Piso 6 plazas dispuesto sobre una superficie de 70 mq. Aconsejado a un grupo de seis personas, completo de rincón cocina equipada, amplio cuarto de estar almuerzo con sofá leído matrimonial y tv digital tendriais. Dos habitaciones matrimoniales con baño, dos armarios, aire condicionado.



Sede Legale: Via Europa Snc
07037 Sorso (SS)

www.sorsohomeholiday.it

Tel.: 079-350655
Fax: 079-3055786
Cell. 349.8907166